

Portal 6 - 4º D

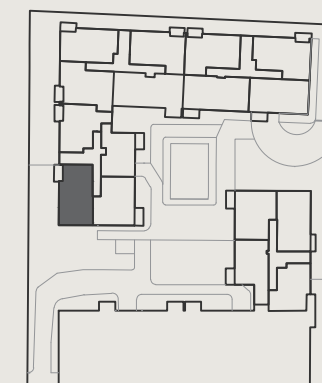
Calle María Amaya la Gazpacha 1. Parcela 29. Granada

Superficies

Superficie útil interior	67,38 m ²
Superficie útil terraza	2,46 m ²
Superficie construida interior	77,68 m ²
Superficie construida exterior	2,58 m ²
Superficie construida total, incluidas pp ZZCC	88,20 m ²

Decreto 218/2005

Superficie útil	70,08 m ²
Superficie construida	91,04 m ²



ESCALA 1:50 0 1 2

Hasta redacción de Proyecto Técnico, plano orientativo no vinculante ni contractual, pudiendo ser modificado por requerimientos técnicos o administrativos