

Portal 6 - 4º C

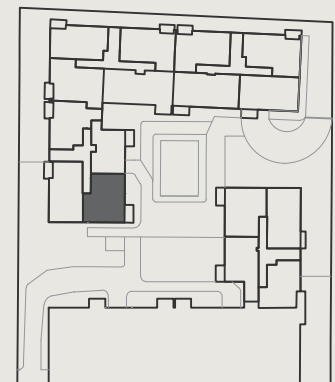
Calle María Amaya la Gazpacha 1. Parcela 29. Granada

Superficies

Superficie útil interior	66,45 m ²
Superficie útil terraza	0,00 m ²
Superficie construida interior	75,86 m ²
Superficie construida exterior	0,00 m ²
Superficie construida total, incluidas pp ZZCC	86,13 m ²

Decreto 218/2005

Superficie útil	69,33 m ²
Superficie construida	89,01 m ²



ESCALA 1:50 0 1 2

Hasta redacción de Proyecto Técnico, plano orientativo no vinculante ni contractual, pudiendo ser modificado por requerimientos técnicos o administrativos