

Portal 5 - 4º D

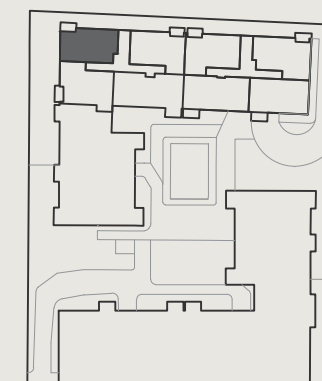
Calle María Amaya la Gazpacha 1. Parcela 29. Granada

Superficies

Superficie útil interior	65,22 m ²
Superficie útil terraza	2,30 m ²
Superficie construida interior	74,73 m ²
Superficie construida exterior	2,42 m ²
Superficie construida total, incluidas pp ZZCC	84,99 m ²

Decreto 218/2005

Superficie útil	67,76 m ²
Superficie construida	87,51 m ²



ESCALA 1:50 0 1 2