

## Portal 4 - 3º D

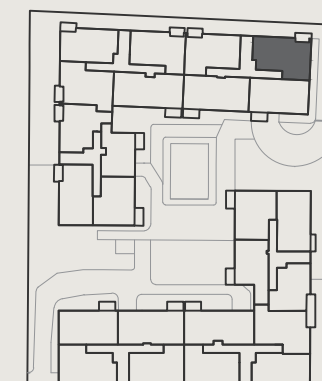
Calle María Amaya la Gazpacha 1. Parcela 29. Granada

### Superficies

Superficie útil interior	71,90 m <sup>2</sup>
Superficie útil terraza	2,33 m <sup>2</sup>
Superficie construida interior	81,75 m <sup>2</sup>
Superficie construida exterior	2,45 m <sup>2</sup>
Superficie construida total, incluidas pp ZZCC	94,51 m <sup>2</sup>

### Decreto 218/2005

Superficie útil	74,43 m <sup>2</sup>
Superficie construida	97,03 m <sup>2</sup>



ESCALA 1:50 0 1 2

Hasta redacción de Proyecto Técnico, plano orientativo no vinculante ni contractual, pudiendo ser modificado por requerimientos técnicos o administrativos