

Portal 4 - 2º A

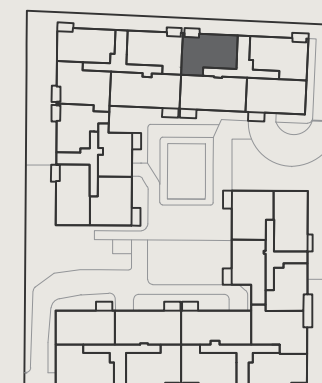
Calle María Amaya la Gazpacha 1. Parcela 29. Granada

Superficies

Superficie útil interior	69,44 m ²
Superficie útil terraza	5,04 m ²
Superficie construida interior	78,72 m ²
Superficie construida exterior	5,29 m ²
Superficie construida total, incluidas pp ZZCC	91,00 m ²

Decreto 218/2005

Superficie útil	71,96 m ²
Superficie construida	93,52 m ²



ESCALA 1:50 0 1 2