



Portal 4 - 1º D

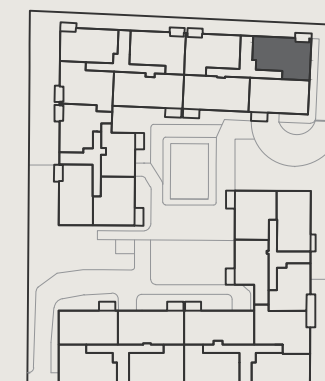
Calle María Amaya la Gazpacha 1. Parcela 29. Granada

Superficies

Superficie útil interior	71,42 m ²
Superficie útil terraza	5,08 m ²
Superficie construida interior	81,75 m ²
Superficie construida exterior	5,33 m ²
Superficie construida total, incluidas pp ZZCC	94,51 m ²

Decreto 218/2005

Superficie útil	73,96 m ²
Superficie construida	97,05 m ²



ESCALA 1:50 0 1 2

Hasta redacción de Proyecto Técnico, plano orientativo no vinculante ni contractual, pudiendo ser modificado por requerimientos técnicos o administrativos