



## Portal 4 - Bajo D

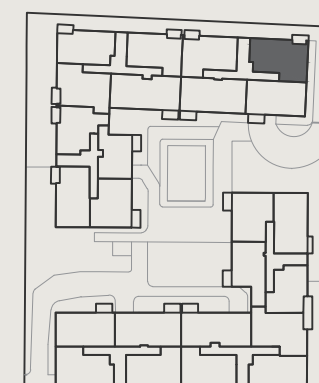
Calle María Amaya la Gazpacha 1. Parcela 29. Granada

### Superficies

Superficie útil interior	73,56 m <sup>2</sup>
Superficie útil terraza	2,93 m <sup>2</sup>
Superficie construida interior	83,87 m <sup>2</sup>
Superficie construida exterior	3,08 m <sup>2</sup>
Superficie construida total, incluidas pp ZZCC	96,96 m <sup>2</sup>

### Decreto 218/2005

Superficie útil	80,92 m <sup>2</sup>
Superficie construida	104,31 m <sup>2</sup>



ESCALA 1:60 0 1 2

Hasta redacción de Proyecto Técnico, plano orientativo no vinculante ni contractual, pudiendo ser modificado por requerimientos técnicos o administrativos