

Portal 3 - 4º C

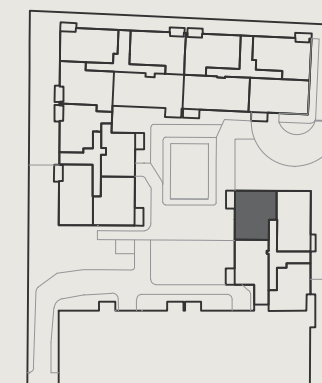
Calle María Amaya la Gazpacha 1. Parcela 29. Granada

Superficies

Superficie útil interior	67,45 m ²
Superficie útil terraza	5,76 m ²
Superficie construida interior	75,86 m ²
Superficie construida exterior	6,05 m ²
Superficie construida total, incluidas pp ZZCC	86,42 m ²

Decreto 218/2005

Superficie útil	70,33 m ²
Superficie construida	89,30 m ²



ESCALA 1:50 0 1 2