

Portal 3 - 3º A

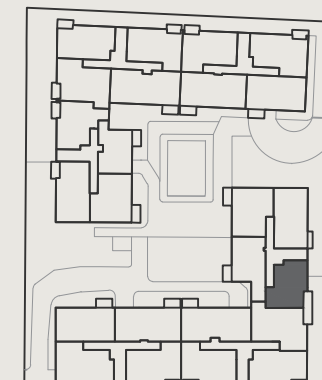
Calle María Amaya la Gazpacha 1. Parcela 29. Granada

Superficies

| | |
|--|----------------------|
| Superficie útil interior | 62,30 m ² |
| Superficie útil terraza | 4,83 m ² |
| Superficie construida interior | 71,12 m ² |
| Superficie construida exterior | 5,07 m ² |
| Superficie construida total, incluidas pp ZZCC | 81,02 m ² |

Decreto 218/2005

| | |
|-----------------------|----------------------|
| Superficie útil | 64,72 m ² |
| Superficie construida | 83,43 m ² |



ESCALA 1:50



Hasta redacción de Proyecto Técnico, plano orientativo no vinculante ni contractual, pudiendo ser modificado por requerimientos técnicos o administrativos