

Portal 2 - 3º A

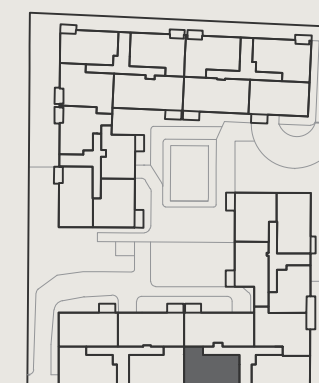
Calle María Amaya la Gazpacha 1. Parcela 29. Granada

Superficies

Superficie útil interior	69,74 m ²
Superficie útil terraza	5,04 m ²
Superficie construida interior	78,62 m ²
Superficie construida exterior	5,29 m ²
Superficie construida total, incluidas pp ZZCC	89,21 m ²

Decreto 218/2005

Superficie útil	72,26 m ²
Superficie construida	91,73 m ²



ESCALA 1:50 0 1 2

Hasta redacción de Proyecto Técnico, plano orientativo no vinculante ni contractual, pudiendo ser modificado por requerimientos técnicos o administrativos