



Portal 1 - Bajo C

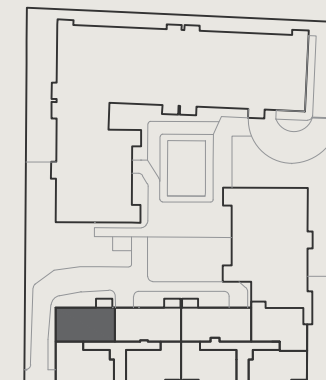
Calle María Amaya la Gazpacha 1. Parcela 29. Granada

Superficies

Superficie útil interior	69,54 m ²
Superficie útil terraza	5,61 m ²
Superficie construida interior	78,84 m ²
Superficie construida exterior	5,89 m ²
Superficie construida total, incluidas pp ZZCC	91,09 m ²

Decreto 218/2005

Superficie útil	76,49 m ²
Superficie construida	98,04 m ²



ESCALA 1:50 0 1 2