



Portal 1 - Bajo B

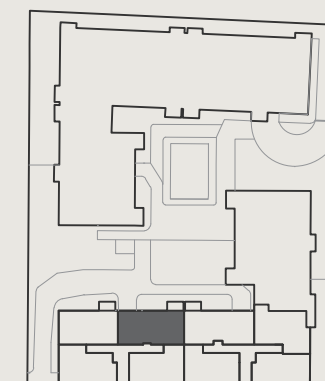
Calle María Amaya la Gazpacha 1. Parcela 29. Granada

Superficies

Superficie útil interior	63,32 m ²
Superficie útil terraza	5,61 m ²
Superficie construida interior	71,71 m ²
Superficie construida exterior	5,89 m ²
Superficie construida total, incluidas pp ZZCC	82,85 m ²

Decreto 218/2005

Superficie útil	69,65 m ²
Superficie construida	89,18 m ²



ESCALA 1:50 0 1 2

Hasta redacción de Proyecto Técnico, plano orientativo no vinculante ni contractual, pudiendo ser modificado por requerimientos técnicos o administrativos