

Portal 1 - Bajo A

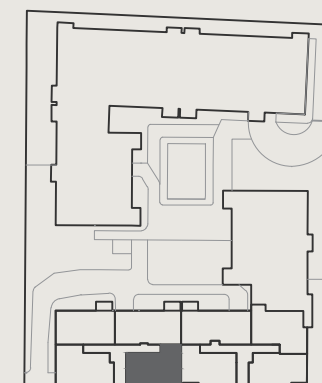
Calle María Amaya la Gazpacha 1. Parcela 29. Granada

Superficies

Superficie útil interior	71,27 m ²
Superficie útil terraza	00,00 m ²
Superficie construida interior	78,72 m ²
Superficie construida exterior	00,00 m ²
Superficie construida total, incluidas pp ZZCC	90,95 m ²

Decreto 218/2005

Superficie útil	71,27 m ²
Superficie construida	90,95 m ²



ESCALA 1:50



Hasta redacción de Proyecto Técnico, plano orientativo no vinculante ni contractual, pudiendo ser modificado por requerimientos técnicos o administrativos